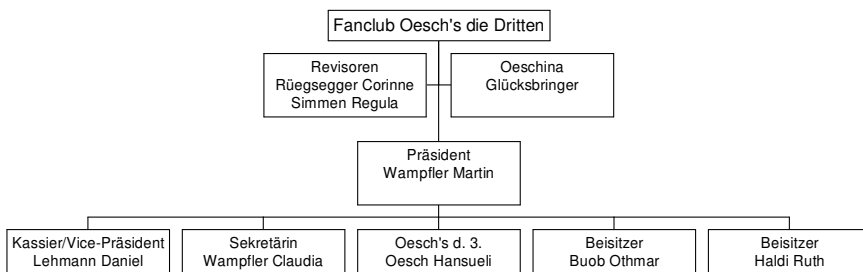


**Anhang 2 Organigramm**

Der vorliegende Anhang tritt nach der Genehmigung durch die Gründungsversammlung vom 25. Mai 2008 sofort in Kraft.

Angenommen an der Gründungsversammlung vom 25. Mai 2008

Thun, 25. Mai 2008

Präsident:

Martin Wampfler

Sekretärin:

Claudia Wampfler